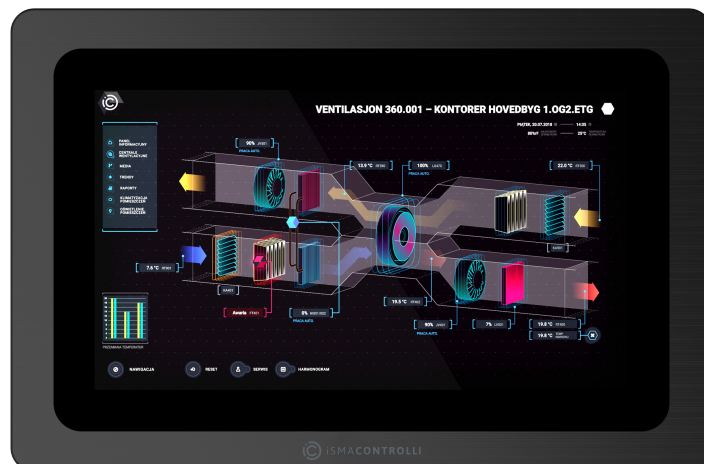


## 15,6" Przemysłowy panel dotykowy z systemem Android

MODEL	OPIS
iSMA-D-PA15C-B1	Przemysłowy 15-calowy panel dotykowy z systemem operacyjnym Android oraz autorską aplikacją



### ZASTOSOWANIE

iSMA-D-PA15C-B1 to 15,6" przemysłowy panel dotykowy z systemem operacyjnym Android 7.1. Został on zaprojektowany tak, aby ułatwić korzystanie ze sterownika MAC36NL. Dzięki zainstalowanej aplikacji panel staje się wszechstronną platformą umożliwiającą wizualizację pracy sterowników wyposażonych w web serwer. System automatycznego logowania oraz wsparcie web serwerów opartych o HTML sprawia, że panel iSMA-D-PA15C-B1 może zostać wykorzystany jako centrum sterowania budynkiem. Panel jest przystosowany do instalacji w drzwiach szafy sterowniczej, a dzięki dołączonemu uchwytowi VESA może zostać powieszony w dowolnym pomieszczeniu na ścianie. Solidna aluminiowa obudowa wykonana z najwyższej jakości materiałów zapewnia ochronę w klasie IP65.

### GŁÓWNE CECHY

- System operacyjny Android 7.1
- 15,6" pojemnościowy ekran dotykowy
- Proporcje ekranu 16:9
- Rozdzielczość 1920x1080
- Czas reakcji 5 ms
- IP65 dla panelu frontowego
- Obudowa ze stopu aluminium
- Kompatybilność z VESA (uchwyt w zestawie)
- Dostępny w wersji z zasilaczem EU, UK lub US

### DEDYKOWANE OPROGRAMOWANIE



**iSMA Android Application** - aplikacja zaprojektowana dla paneli Android produkcji iSMA CONTROLLI. Umożliwia łatwe logowanie i dostęp do stacji Niagara oraz dowolnego sterownika wyposażonego w web serwer HTML5

### CECHY iSMA ANDROID APPLICATION

- Wyłącznie dla paneli Android produkcji iSMA CONTROLLI
- Obsługa wielu widoków, w tym stacji Niagara oraz web serwerów HTML5 innych sterowników
- Obsługa HTTPS
- Autologowanie
- Tryb Kiosk
- Automatyczne uruchamianie Aplikacji po restarcie urządzenia
- Blokada widoków za pomocą kodu pin PIN
- Możliwość eksportu ustawień do pliku
- Możliwość importu ustawień z pliku
- Rest API umożliwia zdalne zarządzanie aplikacją

Parametry podane w karcie katalogowej mogą być zmienione bez wcześniejszego powiadomienia.

OPIS		15,6" PANEL PC
Zasilanie	Napięcie	110-240 V AC, 50/60 Hz
	Wejście zasilające	12 V DC
	Zasilacz	EU, UK lub US
Wyświetlacz	Ekran	LCD z żywotnością podświetlenia $\geq 50000$ h
	Ekran dotykowy	10-punktowy pojemnościowy ekran dotykowy
	Rozmiar	15,6 in
	Proporcje	16:9
	Rozdzielczość	1920:1080
	Kontrast	1000:1
	Jasność	300 nitów, do 1000 nitów
	Czas reakcji	5 ms
	Obszar aktywny	344,20x193,60 mm/13,55x7,62 cali
	Paleta kolorów	16.7 M
	Kąt widzenia	80/80/80/80
Interfejsy	COM1	RS232
	COM2	RS232
	Audio	Wyjście audio
	ETH1	Port RJ45
	ETH2	Port RJ45
	USB1	USB C OTG
	USB2	USB 2.0
	USB3	USB 3.0
	HDMI	Port HDMI
	Karta TF/SD	Slot karty TF/SD
	SIM	Slot karty SIM
Stopień ochrony	IP	IP 65 dla panelu frontowego
Temperatura	Temperatura przechowywania	-10°C do 60°C (14°F do 140°F)
	Temperatura pracy	0°C do 60°C (32°F do 140°F)
Wilgotność	Wilgotność względna	10 do 80% RH
Obudowa	Materiał	Obudowa ze stopu aluminium
	Montaż	Montaż w drzwiach szafy sterowniczej lub naścienny przy pomocy dołączonego uchwyty VESA
Wymiary	Szerokość	420,00 mm/16,53 in
	Długość	269,00 mm/10,59 in
	Wysokość	70,00 mm/2,75 in



WYMIARY [mm]

